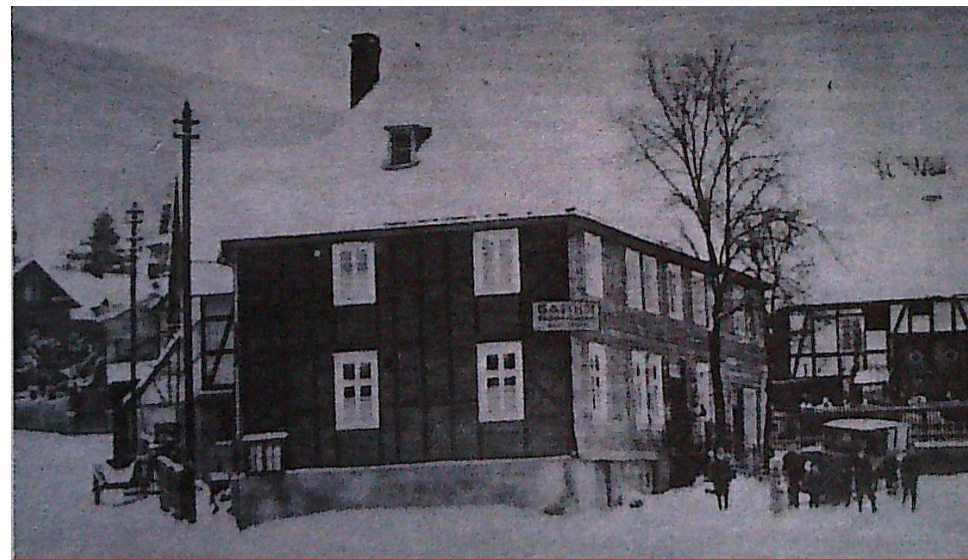


# Gasthof-Café Kropff, genannt Lingels

## Historischer Weg Olsberg-Bigge

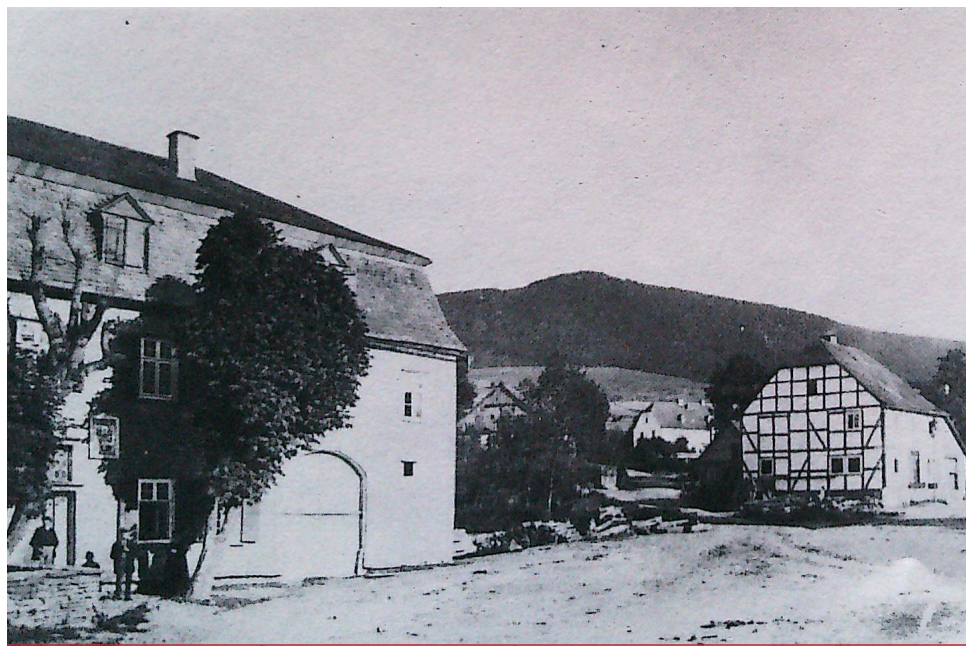
**E**rbaut wurde das Haus im Jahr 1871. Das heutige Grundstück mitsamt dem dahinterliegenden Parkplatz und der schmalen Einbahnstraße gehörte zum alten Olsberger Bauernplatz. Hier wurden Beschlüsse gefasst und vom Olsberger Bauernrichter in kleinen Angelegenheiten und Streitigkeiten Recht gesprochen. Auf diesem Bauernplatz stand auch in alten Zeiten der Pranger.

Auf den alten Fotos sieht man, dass dieses Haus einmal ein reines Fachwerkhaus gewesen ist.



Der Gasthof um 1910

Anfangs wurde hier Land- und Gastwirtschaft betrieben. Ab 1913 wurde auch das Bäckerhandwerk ausgeübt.



Auf dem Foto rechts das Haus Lingels



Winteransicht, gemalt von Robert Hahne 1949



REGION Hochsauerland



Bundesministerium für Ernährung und Landwirtschaft



Kneipp-Heilbad  
Stadt Olsberg



Heimatbund der Stadt Olsberg e.V.

